

• MENSAGEM

Antônio Campos Figueiredo

A definição simples e predominante de Cultura de Segurança nas nossas Empresas é “assim trabalhamos porque sempre assim fizemos... é desta forma que fazemos as coisas por aqui”. Os trabalhadores procuram adaptar-se à cultura predominante na Empresa para serem aceites. Assim, da mesma forma que a cultura pode levar os trabalhadores a superarem-se, adaptando as melhores práticas e procedimentos - utilizando, devidamente, todos os EPI e EPC - a cultura da Empresa também pode ser limitadora.

Vem isto a propósito do surgimento de um conjunto de acidentes, de natureza diversa, neste primeiro semestre do nosso último ano contratual da EC 2010, abrangendo diversas Empresas.

Ora, o nosso projeto - Mudar práticas para melhorar resultados - mantém-se. No entanto os resultados conquistados com a sua implementação têm vindo a deteriorar-se.

Como nada surge do nada, para mim os resultados que temos surgem de Liderança, complacência, protecionismo, falta da cadeia de comando – todos elementos constituintes da cultura local de cada uma das Empresas do universo da REDE - Empresas de Energia, ACE.

Apesar de tudo não contem que eu desista. Na REDE, vamos continuar a insistir e contribuir para esta mudança de atitudes e fomentar hábitos de comprometimento e de responsabilidade entre todos os intervenientes.

• PROMOVER É PREVENIR

Inês Ângelo

Encontros Locais de Segurança

Este ano desenvolveram-se uma vez mais os Encontros Locais de Segurança entre o mês de março e abril, sob o lema “Cultura de inovação, co-responsabilidade e confiança”. O objetivo destes Encontros foi ouvir, recolher contributos e envolver os operacionais da EDP Distribuição e dos seus Prestadores de Serviço para a melhoria da segurança e para a eliminação dos acidentes graves.

Agenda do Encontro Local:

- Abertura/ Tópico de Segurança
- Súmula dos Encontros de Segurança, 2012 e 2013
- Reflexão sobre 4 acidentes característicos de 2012 e 2013

Análise dos acidentes característicos

1 - ACIDENTE ELÉTRICO MT - INSTALAÇÃO DE DERIVAÇÃO
Acidente criado com base em casos reais

NATUREZA DO TRABALHO

Montagem duma segunda travessa de derivação num apoio MT da linha principal, cerca de 1 metro abaixo duma derivação já existente e do lado oposto à mesma, para instalação de nova derivação.
A linha principal, assim como a derivação já existente, mantiveram-se em tensão.



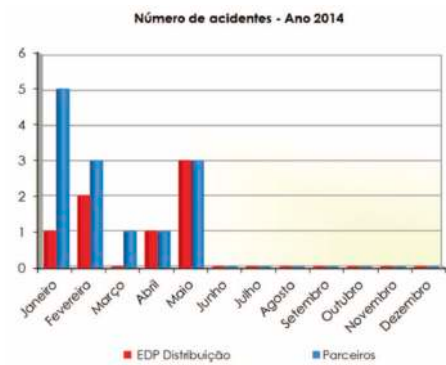
weareedp



HISTÓRICO DE SEGURANÇA

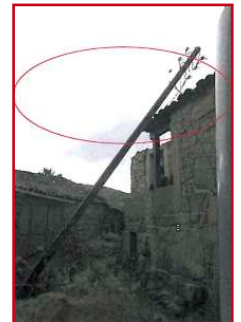
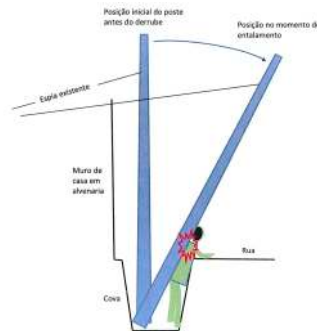
Inês Ângelo

Sinistralidade a maio de 2014



Descrição de Acidente ocorrido na REDE a 22-05-2014

O sinistrado encontrava-se na cova a efetuar a sua regularização, quando o apoio existente cedeu, atingindo o sinistrado no ombro direito e entalando-o entre o talude e o apoio BT.



JURISPRUDÊNCIA

Inês Ângelo

O Decreto-Lei n.º 24/2012 consolida as prescrições mínimas em matéria de proteção dos trabalhadores contra os riscos para a segurança e a saúde devido à exposição a agentes químicos no trabalho.

Artigo 7.º - Avaliação de riscos

Se a avaliação dos agentes químicos no local de trabalho revelar a existência de agentes químicos perigosos, o empregador deve avaliar os riscos para a segurança e a saúde dos trabalhadores resultantes da presença desses agentes.

Artigo 14.º - Vigilância da saúde

O empregador deve assegurar a vigilância da saúde dos trabalhadores em relação aos quais o resultado da avaliação revele a existência de riscos.

INFORMAÇÕES, INICIATIVAS E NOVIDADES

Ana Xavier

28 DE ABRIL - DIA NACIONAL E MUNDIAL DE PREVENÇÃO E SEGURANÇA NO TRABALHO

A segurança na utilização dos produtos químicos foi o tema escolhido pela Organização Internacional do Trabalho (OIT) para as comemorações do Dia Mundial da Segurança e Saúde no Trabalho (DMSST), que teve lugar no 28 de abril, sendo celebrado em quase todo o mundo em homenagem às vítimas dos acidentes e doenças profissionais.

O objetivo destas comemorações foi sensibilizar os empregadores, trabalhadores e cidadãos em geral para a necessidade da prevenção e proteção face aos riscos químicos que existem em diversos locais de trabalho.

Alguns inquéritos revelaram que mais de 20% dos europeus dizem estar expostos a fumos, vapores e poeiras no trabalho. O maior problema é, no entanto, o perigo cancerígeno. Existem dados que apontam para a existência de uma população europeia de 32 milhões de trabalhadores expostos a agentes cancerígenos profissionais com doses consideradas perigosas para a saúde resultando anualmente em milhares de doenças fatais.

Inês Ângelo

5 DE JUNHO - DIA MUNDIAL DO MEIO AMBIENTE

O Dia Mundial do Meio Ambiente (DMMA) é o principal veículo das Nações Unidas dedicado a estimular ação e conscientização global em prol do meio ambiente. Também serve como o "dia das pessoas" para tomar uma atitude pelo meio ambiente, estimulando ações individuais ou coletivas que causem um impacto positivo no planeta.

O tema deste ano foram os "Pequenos Estados Insulares em Desenvolvimento", com um foco especial na questão da mudança do clima.

PARCERIA COM A FEUP

No âmbito da parceria entre a REDE, ACE e a FEUP (Faculdade de Engenharia da Universidade do Porto), 2 alunos levaram a cabo a sua tese de mestrado, em contexto laboral, iniciando a mesma em 15 de março e terminando em 30 de junho de 2014.



Imagem 1 – Poster das Comemorações do DMSST de 2014

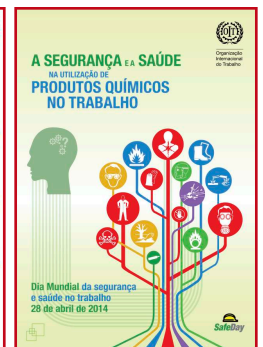


Imagem 2 – Capa do Relatório da OIT subordinado ao tema das comemorações do DMSST de 2014

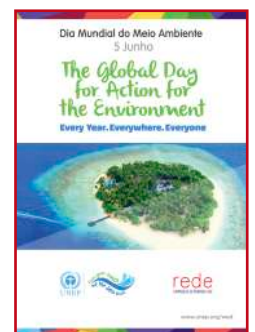


Imagem 3 – Poster do DMMA de 2014